



Corso ECM

R8121.2

Crediti ECM: 21,4

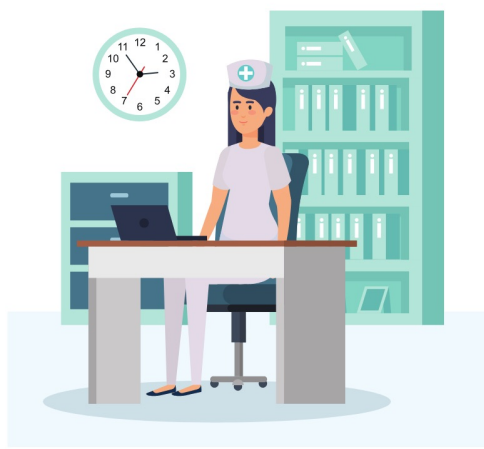
LINEE DI INDIRIZZO PER TRIAGE DI PRONTO SOCCORSO

23/04/2024

Galatina - P.O.

24/04/2024

Triage - Pronto Soccorso



Destinatari

Corso, obbligatorio, rivolto esclusivamente a Infermieri e Medici in servizio presso i Pronto Soccorso Aziendali.
Infermieri;
Medici - Medicina e chirurgia di accettazione e di urgenza;

Resp Scientifici:
LUPO ROBERTO
RIZZO MARCO
SPADA SILVIA

23 Aprile

- 8.00-8.30: Registrazione Partecipanti ()
- 8.30-9.00: Introduzione al corso (M. Scardia/M. Marrazzi/A. Vergari)
- 9.00-10.00: Cenni storici; generalità, motivazioni, modelli organizzativi (C. Leone)
- 10.00-11.00: Nuovi codici di triage: linee guida e protocolli (M. Rizzo)
- 11.00-11.15: Pausa
- 11.15-12.00: Nuovi codici di triage: linee guida e protocolli (M. Rizzo)
- 12.00-13.00: Gestione del paziente cardiologico (C. Rizzo)
- 13.00-14.00: Pausa
- 14.00-15.00: Gestione del paziente neurologico (D. Rizzo)
- 15.00-16.00: Gestione del paziente traumatizzato (S. Massafra)
- 16.00-16.15: Pausa
- 16.15-18.00: Lavori di gruppo: casi clinici (M. Rizzo - S. Spada - R. Lupo)

24 Aprile

- 8.00-8.30: Registrazione Partecipanti ()
- 8.30-9.30: Gestione del paziente con dolore addominale (C. Leone)
- 9.30-11.00: Gestione del paziente dispnoico (A. Marzo)
- 11.00-11.15: Pausa
- 11.15-13.00: Aspetti medico legali: errori in triage (R. Lupo)
- 13.00-14.00: Pausa
- 14.00-15.00: Violenze di genere: bambini e donne (S. Spada)
- 15.00-16.00: Lesioni dolose con cenni sul sistema dispatch Centrale Operativa 118 (S. Colapietro)
- 16.00-16.15: Pausa
- 16.15-17.15: Casi clinici (M. Rizzo - S. Spada - R. Lupo)
- 17.15-18.00: Valutazione dell'apprendimento (M. Rizzo - S. Spada - R. Lupo)

Per iscriversi:



https://www.formazioneasllecce.it/?index.php?option=com_seus&task=sianup.start&id=3321